

TABLA DE CONTENIDO

- I **TRASFONDO**
- II **ESTRUCTURA, FUNCIONES Y PERSONAL**
- III **LOGROS 2009-2012**
- IV **PROYECCIONES**

I TRASFONDO

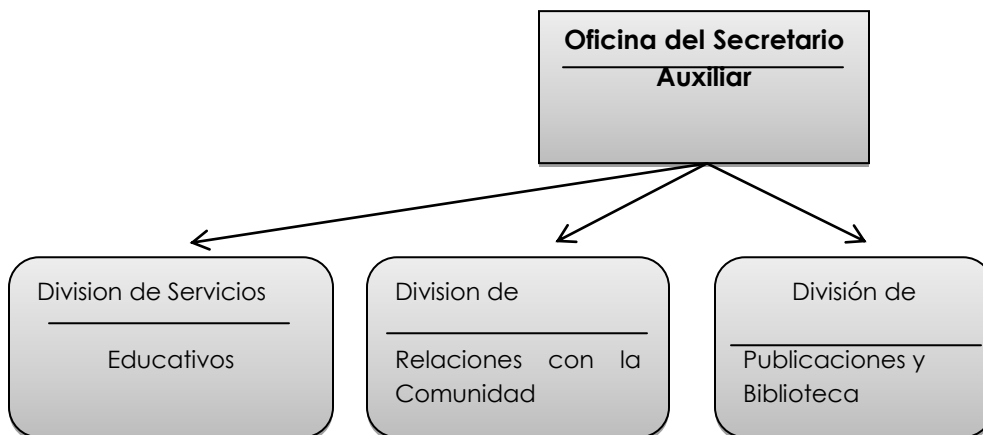
Visión: Utilizar la educación ambiental como herramienta para prevenir problemas ambientales y darle a la ciudadanía los conocimientos para tomar decisiones acertadas.

Misión: Educar a todos los sectores del pueblo para lograr la conservación de nuestros recursos naturales para el disfrute de las generaciones futuras.

II ESTRUCTURA, FUNCIONES Y PERSONAL DE LA OFICINA

Introducción

A. Estructura organizacional



B. Funciones de las distintas unidades

1. Oficina del Secretario Auxiliar

- Funciones: Responsable de la dirección de los servicios que presta la Secretaría, asesora al Secretario en materia de educación y asuntos comunitarios.

Composición: Secretario Auxiliar, Ayudante Ejecutivo Principal y dos Secretarías.

2. División Servicios Educativos

- Funciones: Desarrollará talleres, conferencias educativas incluyendo textos educativos para el uso del público en general.

Composición: Cuatro Educadores Ambientales y Un Programador

3. División Relaciones con la Comunidad

- Funciones: Desarrollará actividades en el campo de las relaciones públicas dirigidas a concienciar a la ciudadanía sobre la importancia de proteger, conservar y preservar los recursos naturales. Promover la comunicación efectiva entre el Departamento y el público en general.
- Composición: Un director, Ayudante Administrativo, Oficinista y Secretaria

4. División de Publicaciones y Biblioteca

- Funciones: Desarrollará publicaciones educativas, mantendrá la Biblioteca del Departamento y evaluará publicaciones externas que puedan formar parte de la colección bibliográfica.

C. Relación de Puestos y Personal adscrito

Oficina	Nombre	Puesto	Función
Secretario Auxiliar	Astrid J. Green	Secretaría Auxiliar	
	Edgar Tirado	Ayudante Ejecutivo	
	Norma Vergara	Secretaria Administrativa	

Oficina	Nombre	Puesto	Función
Servicios Educativos	Víctor M. Suárez	Educador Ambiental	
	Samerith Sánchez	Educador Ambiental	
	Milagros Justiniano	Educador Ambiental	
	Fernando Marrero	Programador	

Oficina	Nombre	Puesto	Función
Relaciones con la Comunidad	Hirma G. Cruz	Ayudante Administrativo	
	Rosa A. Berríos	Oficinista II	
	Nitza M. Martínez	Secretaria Administrativa	
	Astrid J. Green	Directora	

III Logros 2009-2012

2009

Participación Proyecto de Reforestación:

- Creación de las publicaciones y charlas que se utilizan en el Proyecto.
- Participación asesoría en las actividades de impacto.

Proyecto Mi Escuela en Tus Manos:

- Creación de programa educativo que se utilizaría en las escuelas que participan del proyecto.
- Llevar a cabo las charlas sobre los recursos naturales y las áreas a visitar.

Certamen sobre Esculturas de Arena:

- Dos certámenes abiertos al público en general, para concienciar sobre la importancia de los recursos naturales

Retorno al Bosque Guilarte:

- Actividad en la cual participaron los municipios de Adjuntas, Guayanilla, Peñuelas y Yauco, donde se firmó un acuerdo de colaboración por estos Municipios.

2010

Mi Escuela en Tus Manos

- Municipios de San Sebastián y Morovis

Proyecto de Reducción de Consumo Energético para el DRNA

- Plan Educativo

Día Internacional de las Especies en Peligro de Extinción en colaboración con el Servicio de Pesca y Vida Silvestre en Quebradillas

Conversatorio Cambio Climático y Biodiversidad, Hotel Embassy Suites, San Juan
Congreso Abona a la Cosecha del Mañana en colaboración con el Departamento de Educación

- Participaron 640 maestros

Musas Arte en el Bosque Guilarte en colaboración con la Universidad Interamericana, Recinto de San Germán

- Los trabajos realizados en esta actividad se exhibieron en la Universidad y en municipio de Adjuntas.

2011

Talleres a Personal del DRNA y Compañía de Parques Nacionales:

- Talleres sobre los diferentes aspectos de los recursos naturales
- Conversatorios con oficiales de manejo y personal a cargo de las áreas sobre asuntos de manejo en la zona costanera

2012

Actividades Municipio de Culebra:

- Siembra de Mangle área erodinada con jóvenes.
- Noche de Observación de Estrellas
- Taller de construcción y carrera de canoas de zinc.
- 5k por las Costas de Culebra

Participación como Jurado Nacional en el Programa Escuelas Verdes.

Desarrollo Guías Educativos y Vereda para No Videntes en Reserva Natural Punta Tuna.

IV PROYECCIONES

1. Asignación de personal en las áreas de Servicios Educativos y Biblioteca.
2. Asignación de vehículos, para poder realizar las funciones.
3. Compra de equipo tecnológico.